



Investeringssdagur i Hemavan/Tärnaby 160921

Isabella Forsgren INAB





Vi utvecklar framtidens infrastruktur

INAB — Infrastruktur i Umeå AB — är ett kommunalt bolag som utvecklar och förvaltar infrastruktur. Idag förvaltar vi två resecentrum, Umeå Östra och Hörnefors, samt ansvarar för utvecklingen av Umeå Godsbangård/NLC Terminal och NLC Park. INAB har specialistkompetens inom projektledning och infrastrukturutveckling. Just nu bidrar vi med expertkunskaper vid byggandet av ny väg och järnväg till Umeå Hamn, nytt badhus i Umeå samt utvecklar en ny godsdata bas tillsammans med andra aktörer. INAB är partner i ett flertal projekt där myndigheter, organisationer och företag samverkar för att hitta konkurrenskraftiga och långsiktigt hållbara transportlösningar.



Bertil
Hammarstedt
VD



Gunnar
Isaksson
Projektledare



Isabella
Forsgren
Infrastrukturstrateg



Tomas
Sikström
Infrastrukturstrateg



Linda Eriksson
Kommunikations-
ansvarig



Linda Lundgren
Administratör



Rolf Granberg
Infrastruktur-
förvaltare



Thor Persson
Affärsutvecklare



Beredningen av en strategi för att trygga fartygstrafiken i Kvarken

Arbetsgruppens slutrapport 11.10.2012

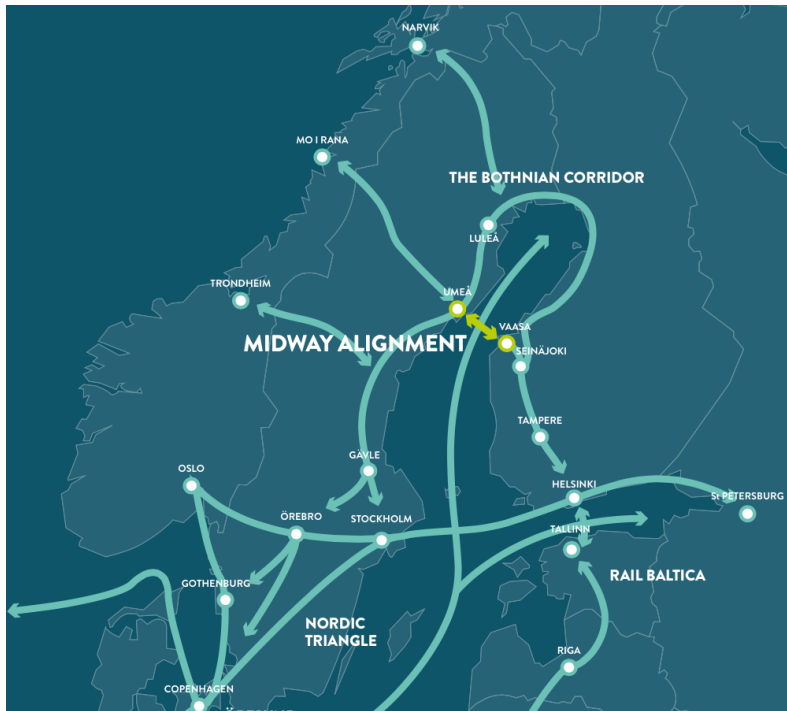
MIDWAY ALIGNMENT
OF THE BOTHNIAN CORRIDOR

Midway Alignment of the Bothnian Corridor

16-09-22



Co-financed by the European Union
Trans-European Transport Network (TEN-T)



”Ett EU-projekt som skapats för att främja förbindelserna mellan starka, snabbt växande, internationellt betydande regioner som bl.a. behöver en konkurrenskraftig färjetrafik”

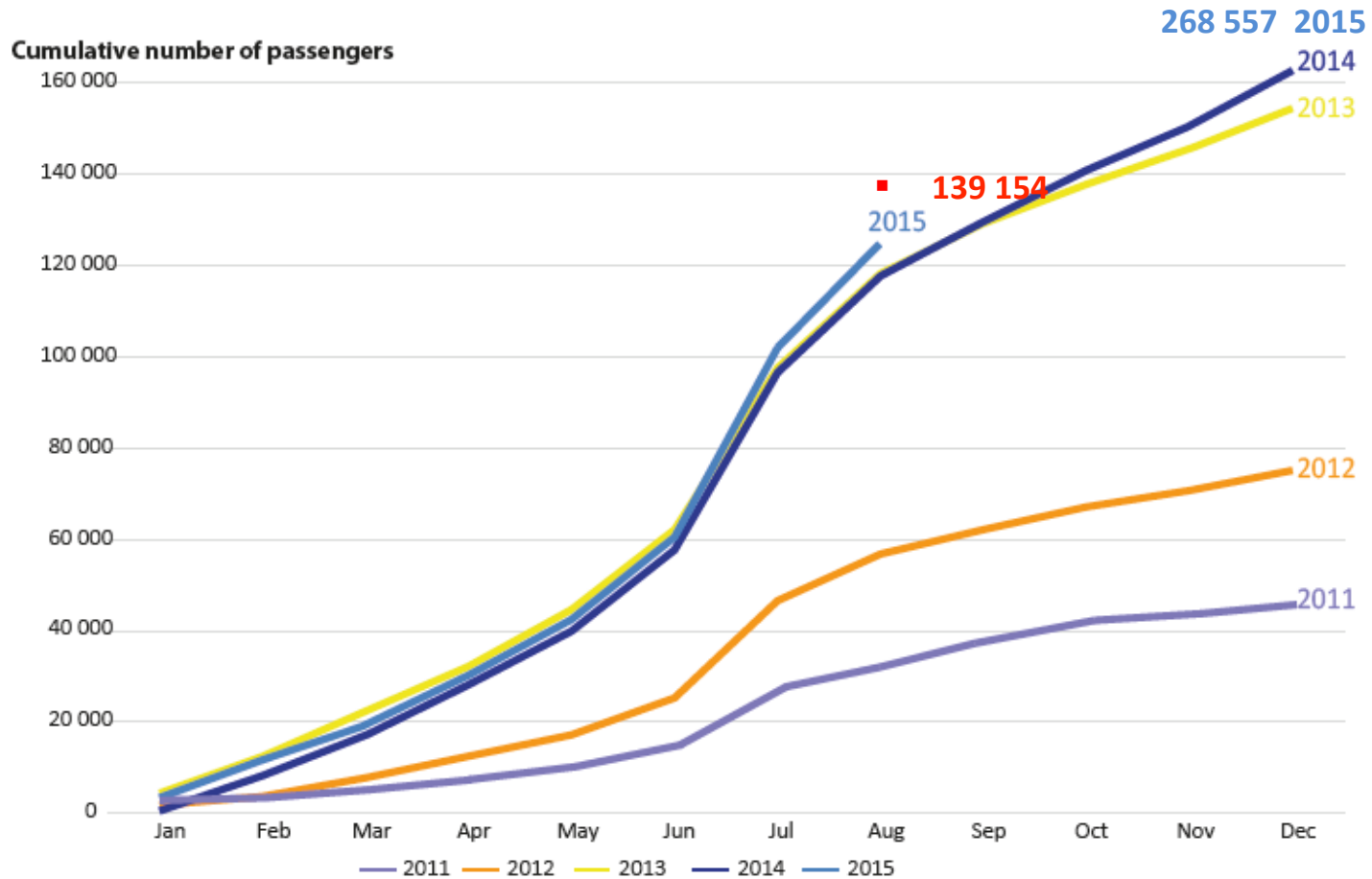
The Ferry

Built: 1981 in Helsinki

- Registered for 850 pax, 1500 tons of freight
- Finnish Crew
- 60 cabins
- 900 high meters
- 1450 low meters
- Record is 47 lorries/ trailers ca 870 freight meters

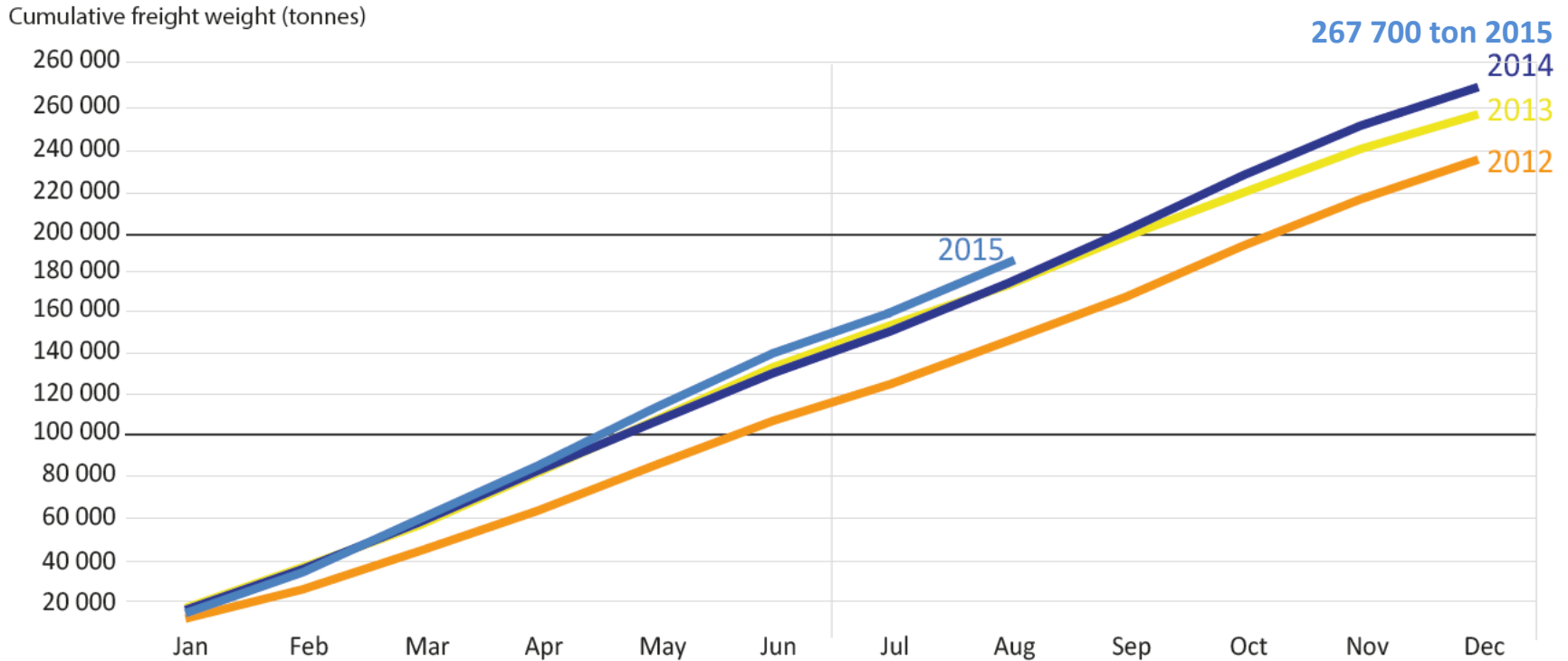


MIDWAY ALIGNMENT OF THE BOTHNIAN CORRIDOR



Cumulative graphs of passenger flows 2012-2015. 2013-2015 seems to have reached saturation, which require new efforts for continued interaction increase.

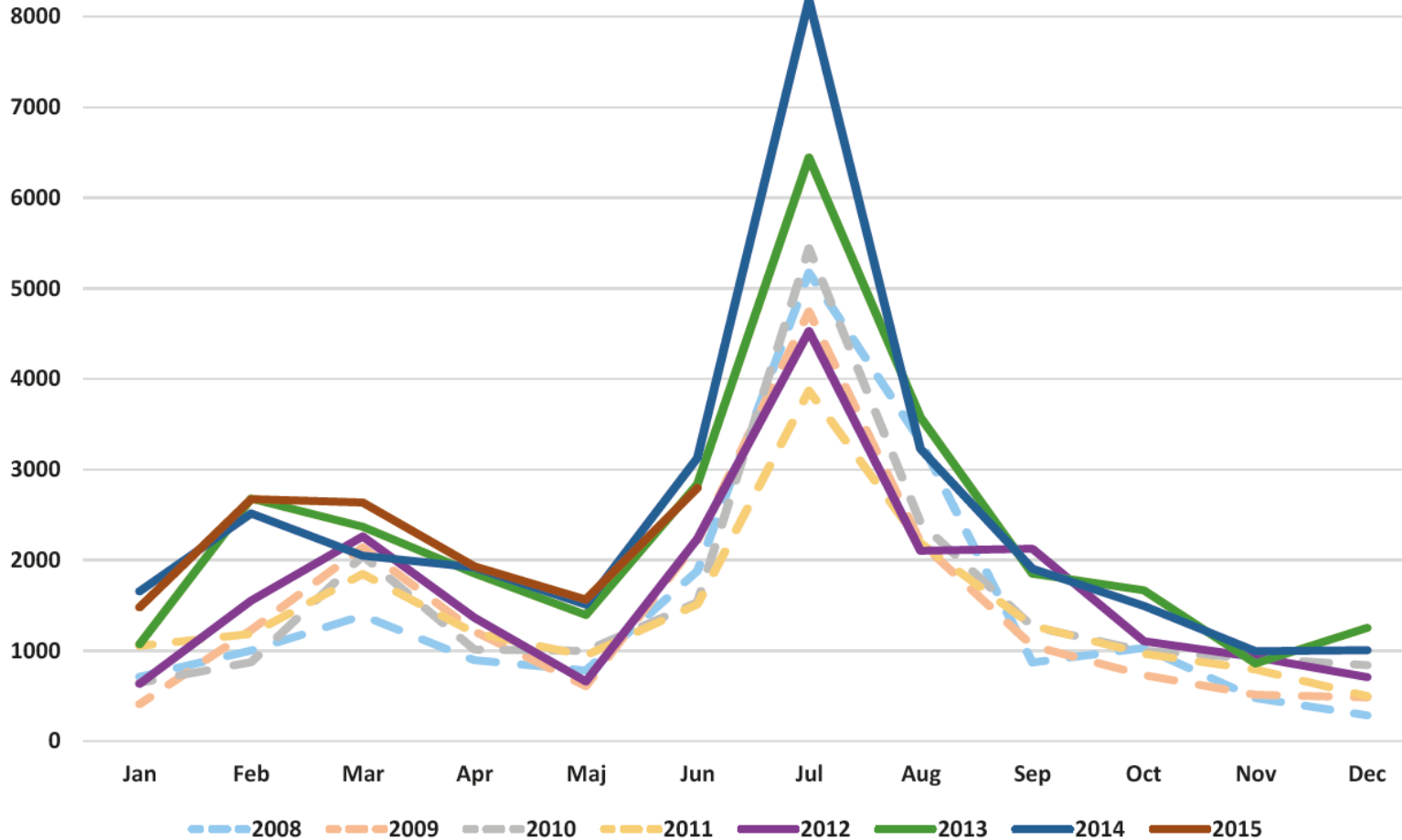
MIDWAY ALIGNMENT OF THE BOTHNIAN CORRIDOR



Cumulative curves of annual flows of goods in 2012 - 2015. The number of tonnes of goods transported by the Vasa Line has steadily increased from a total of 146 000 tonnes in 2012 to 174,000 tonnes in 2014. The trend for 2015 shows a continued increase

MIDWAY ALIGNMENT OF THE BOTHNIAN CORRIDOR

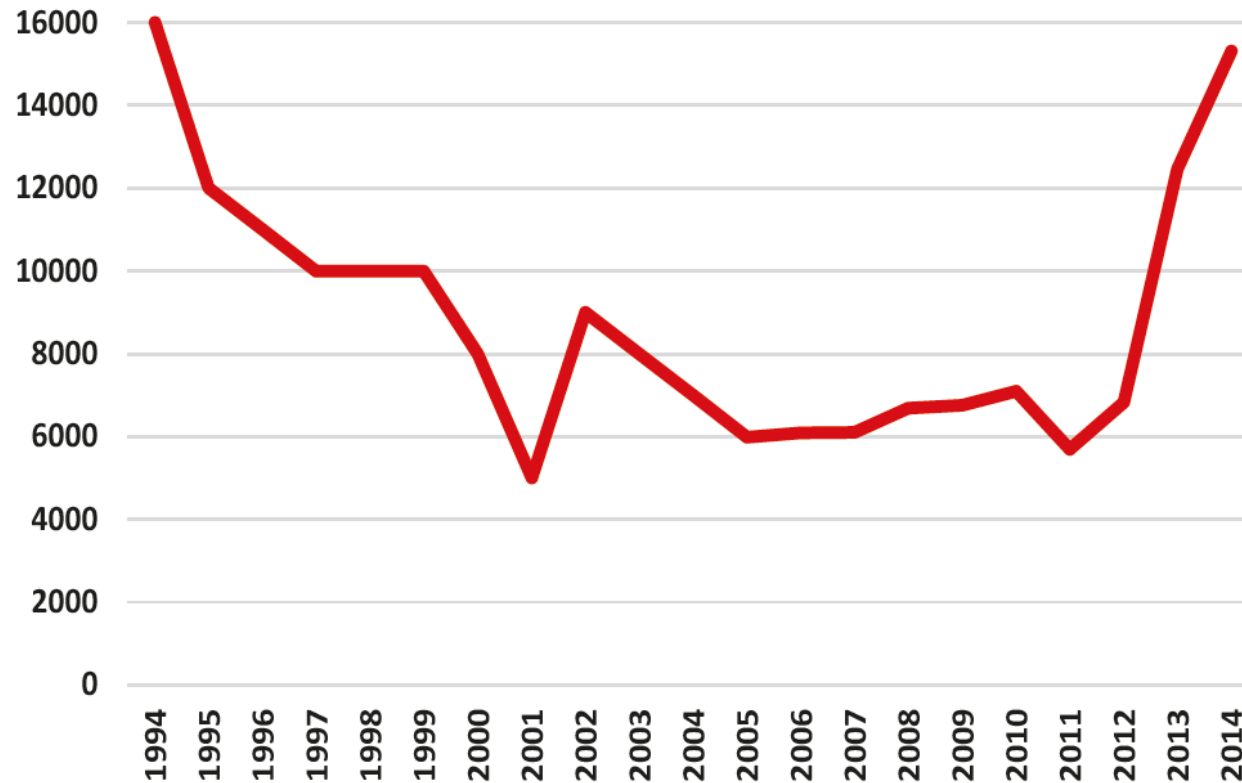
Number of Guest Nights



**The number of Finnish guest nights in Västerbotten per month
2008-2014**

MIDWAY ALIGNMENT OF THE BOTHNIAN CORRIDOR

Number of Guest Nights



**The number of Finnish guest nights in Umeå municipality
1994-2014**

Förberedelser inför Fas II

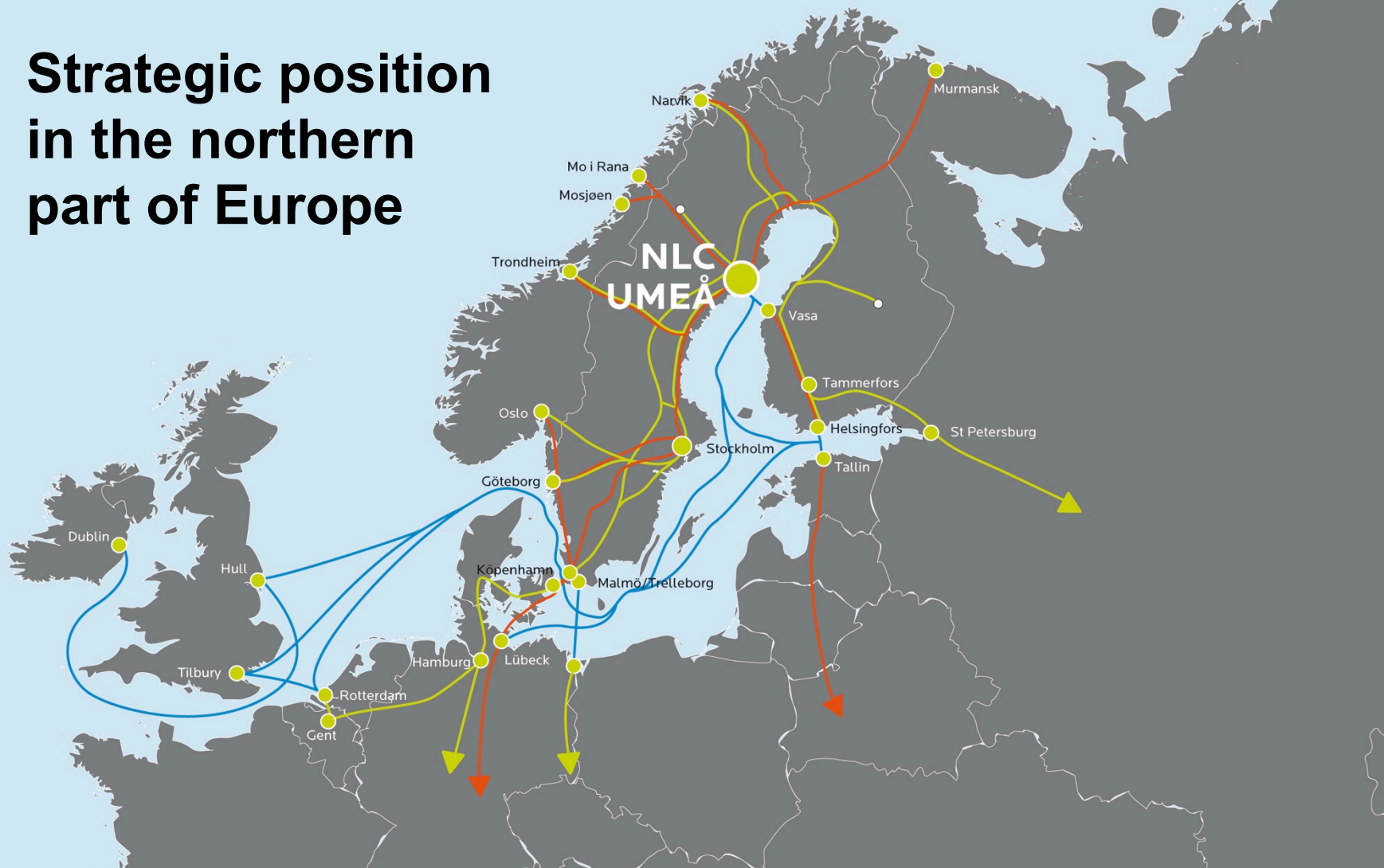
Financing:

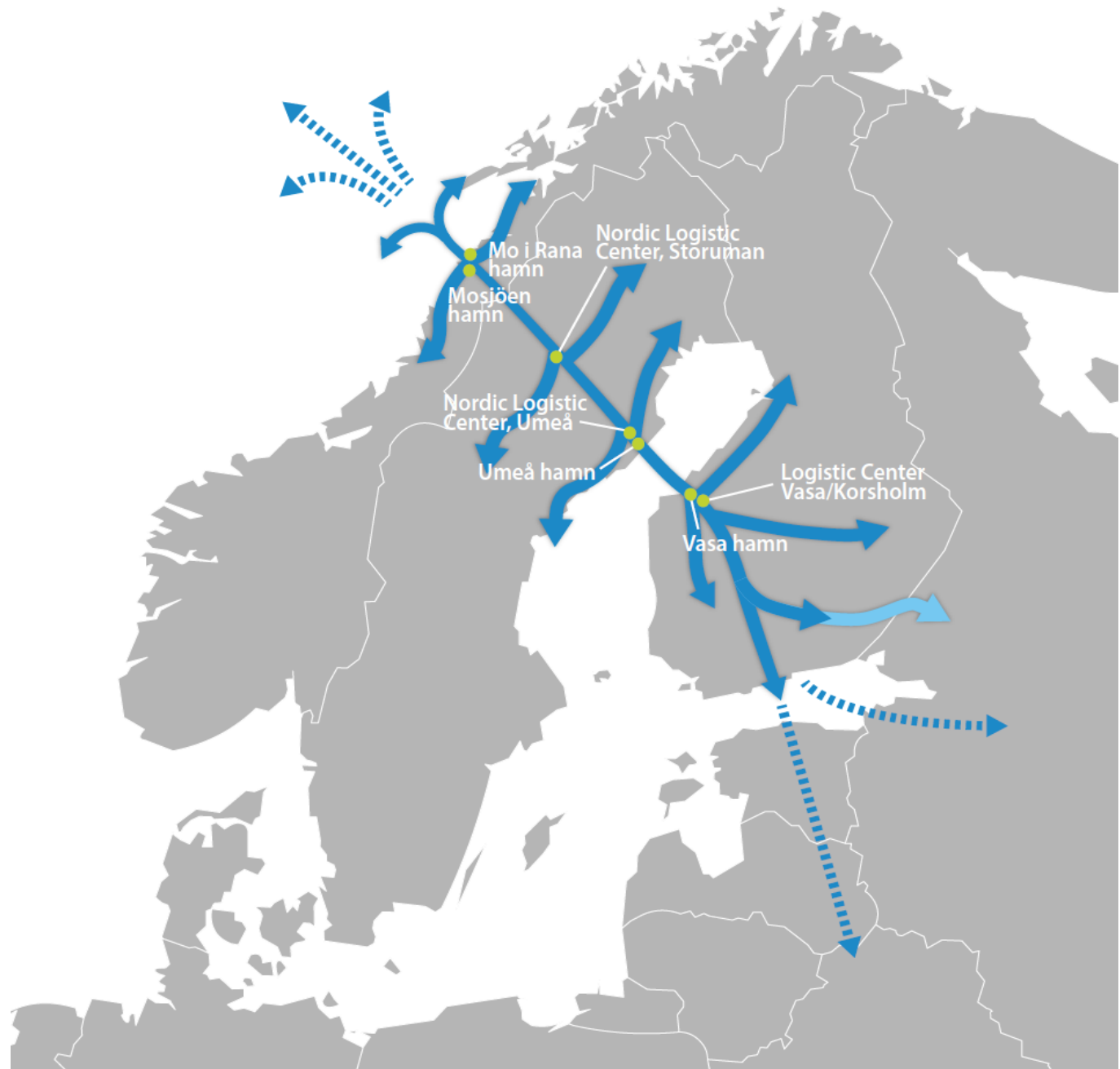
- EU financing
- National financing
- Regional and local financing
- Other funds/financing sources

New organizations:

- Midway Alignment AB
- NLC Ferry Ab Oy
- Kvarkenhamnar AB

Strategic position in the northern part of Europe





Nordic Logistic Center, Storuman

Mo i Rana hamn

Mosjöen hamn

Nordic Logistic Center, Umeå

Umeå hamn

Logistic Center Vasa/Korsholm

Vasa hamn

Åtgärdsvalsstudier – metodiken

Initiera

Förstå
situationen

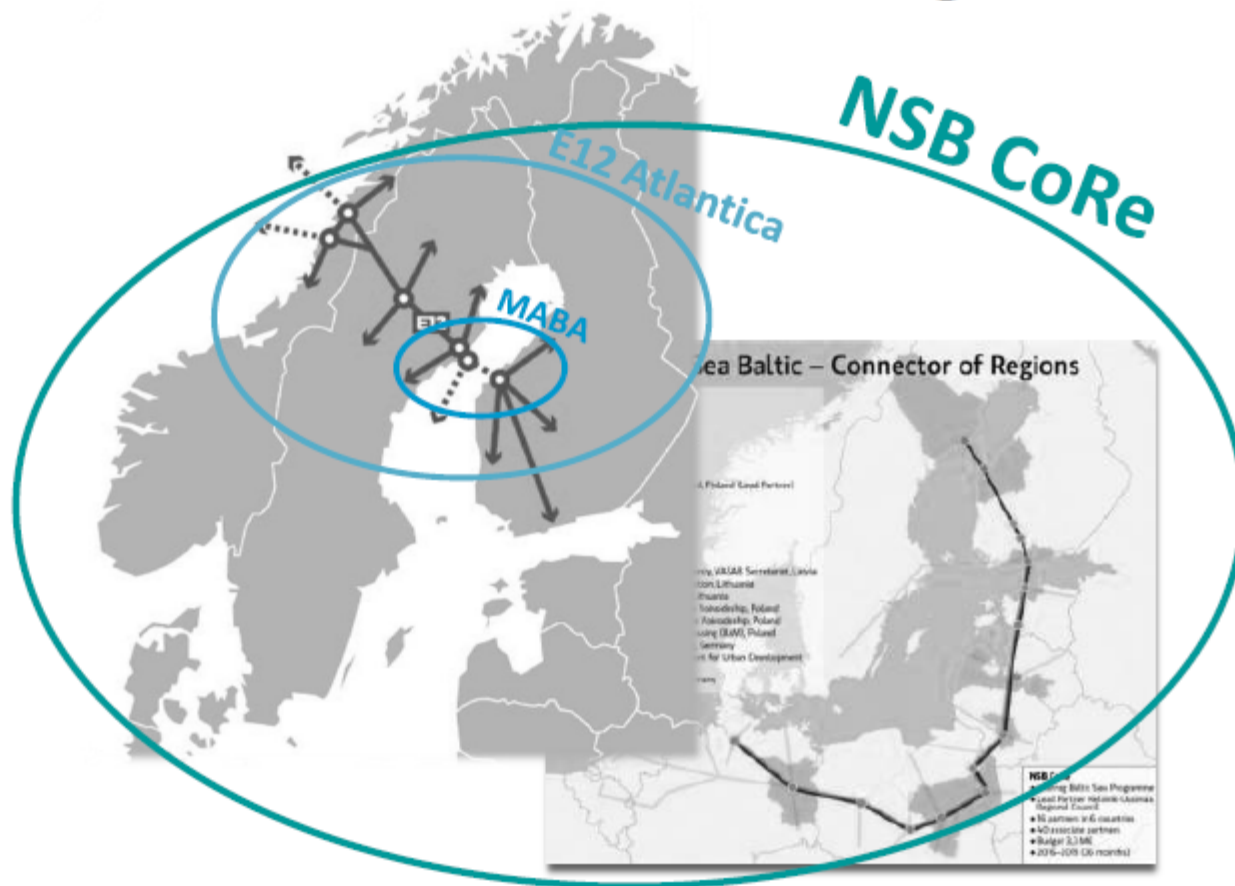
Pröva tänkbara
lösningar

Forma inriktning
och rekommendera
åtgärder

Aktuella ÅVS:er

- ÅVS E12 Stråket, klar
- ÅVS Hemavan klar, genomförandet startar 2017
- ÅVS Tärnaby-Riksgränsen, första mötet hölls i början av september
- ÅVS Tvärbanan, kapacitet

E12 och dess omvärld idag





E12 Atlantica

- Kvarkenrådet
- Blåvägen
- Mittskandia

WP 3

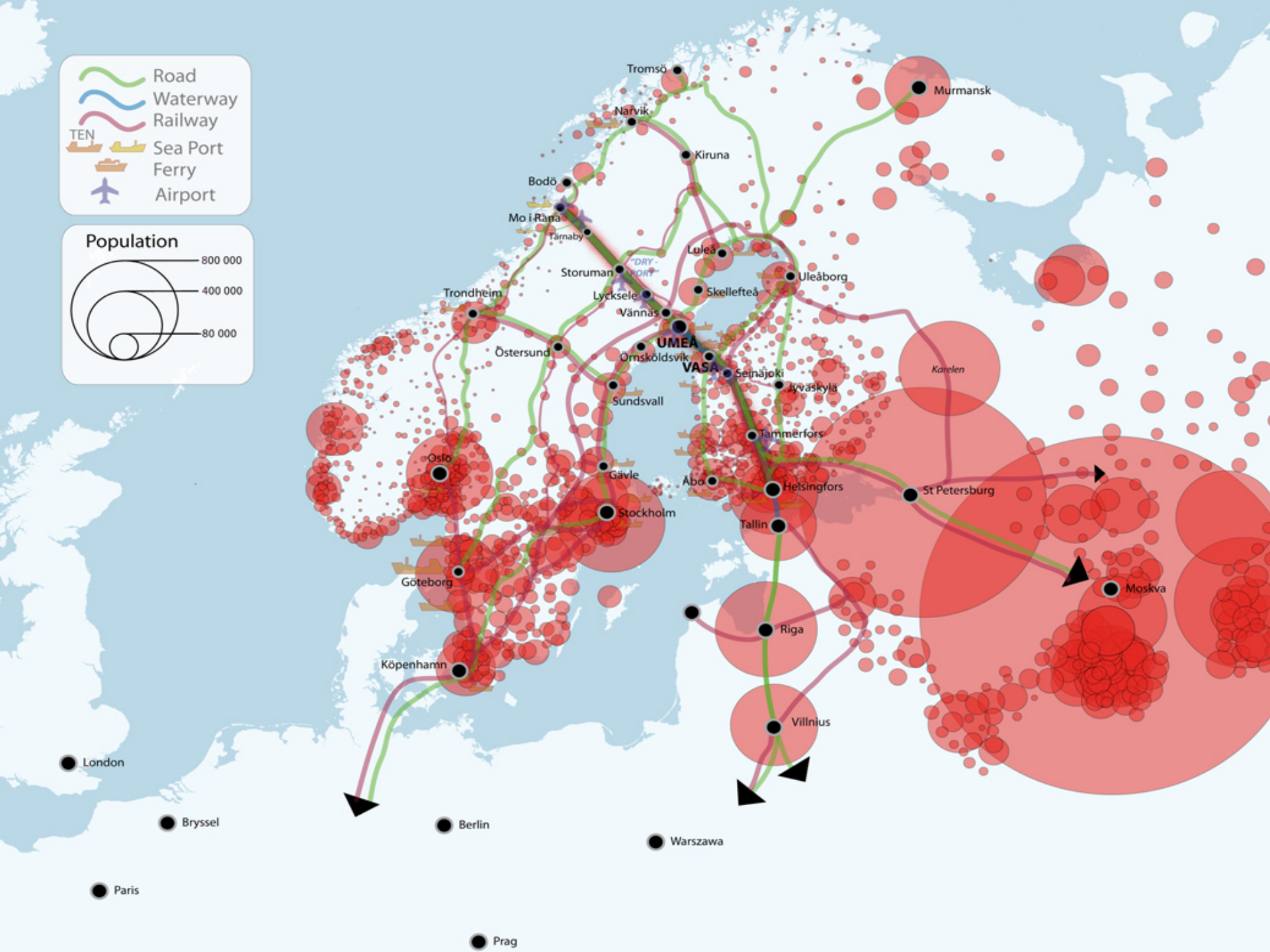
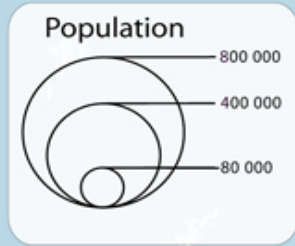
**FÖRSLAG: FRAMTIDA
SAMVERKANSFORM**

WP 2 TRAFIKSTRATEGI

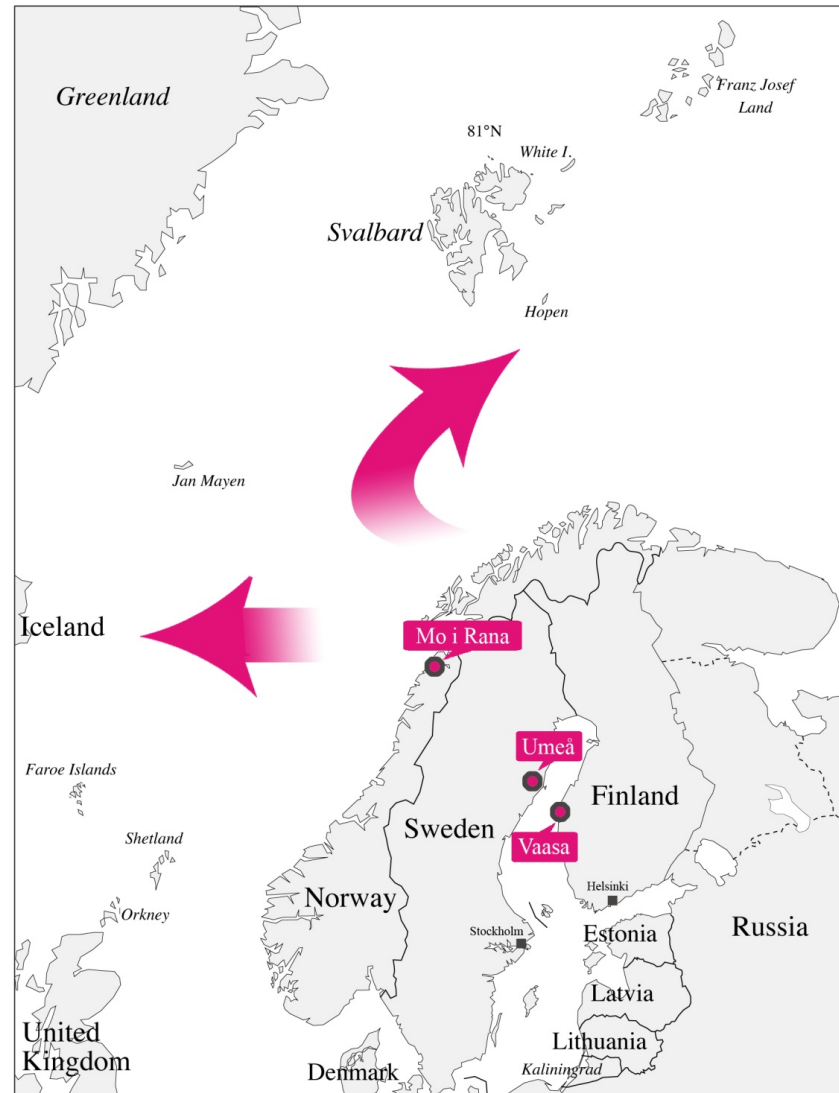
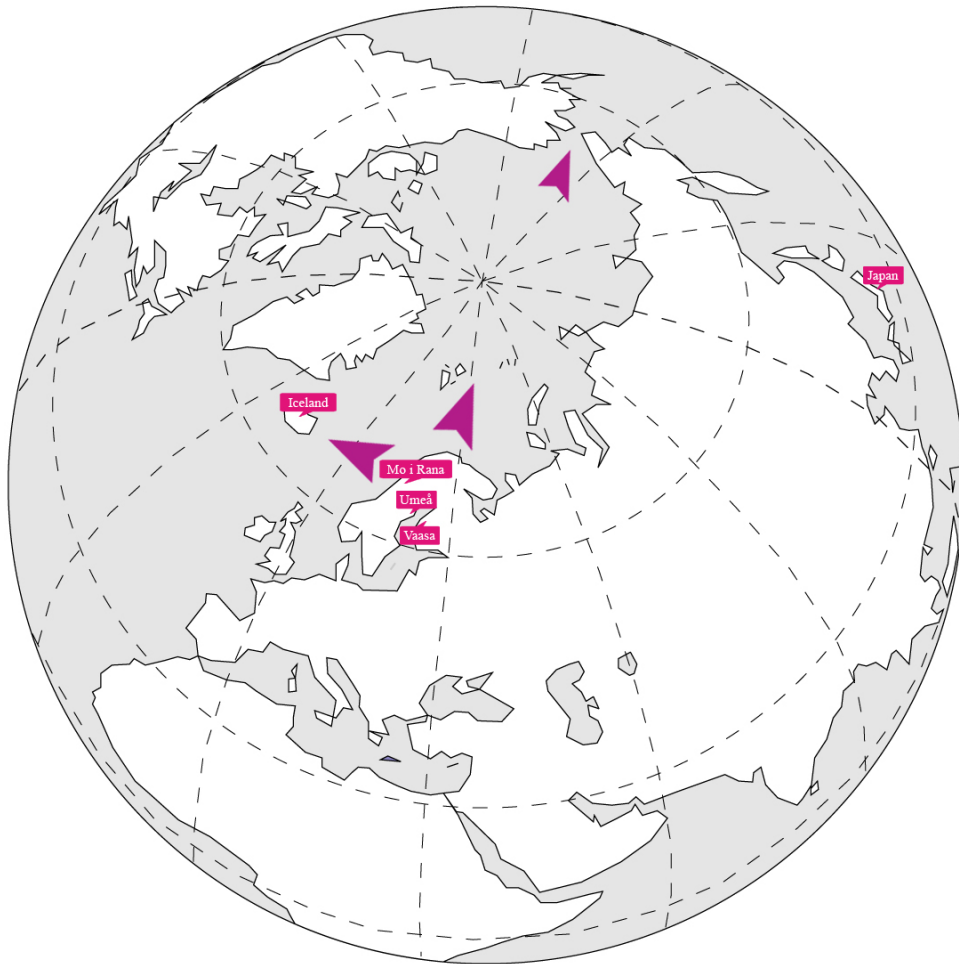
WP 1

SYSTEMANALYS





MIDWAY ALIGNMENT OF THE BOTHNIAN CORRIDOR

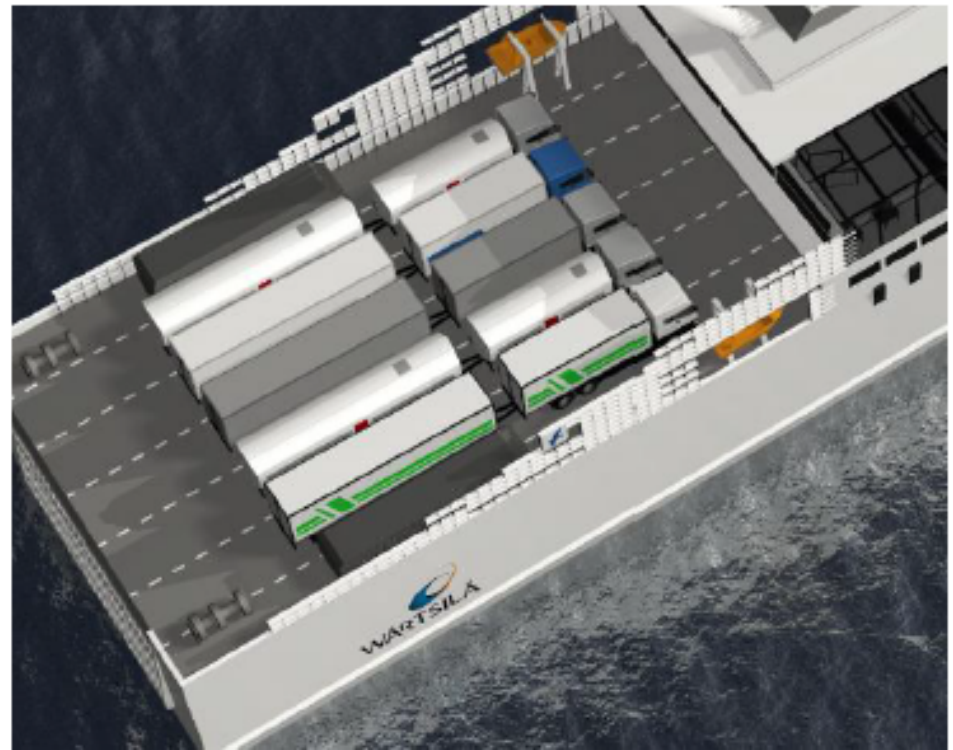


Reliable Ice Goer



Ferry with many functions – Flexible cargo carrier

- Open upper cargo deck for special and oversized cargo
- Ro-ro functionality on both harbours
- Extra height on the aft of main cargo deck
- Hoistable car deck for tourist season



MIDWAY ALIGNMENT OF THE BOTHNIAN CORRIDOR



MIDWAY ALIGNMENT OF THE BOTHNIAN CORRIDOR



15.4.2015

Alatunniste

6

Projektpartners Fas I

- Umeå kommun och Vasa stad, projektkoordinatorer
- KoVaLogin
- Umeå hamn Vasa hamn – Kvarkenhamnar
- Kvarkenrådet
- NLC Ferry Ab Oy
- Region Västerbotten
- Österbottens förbund
- Sjöfartsverket, Sverige
- Wärtsilä
- SSAB
- Komatsu Forest Ab
- ABB
- DNV GL
- Teknologicentrum Merinova
- Volvo Trucks, Umeå
- SCA Transforest



Projektpartners Fas II

- Midway Alignment (forming company)
- Umeå kommun och Vasa stad
- Umeå hamn Vasa hamn – Kvarken Ports
- Kvarkenrådet
- NLC Ferry Ab Oy
- Region Västerbotten
- Österbottens förbund
- Österbottens Handelskammare
- Lycksele kommun
- Vasa Elektriska
- Wärtsilä
- Komatsu Forest AB
- Volvo Trucks, Umeå
- SCA Transforest
- Port of Trelleborg
- Port of Narvik
- Port of Helsingfors
- Port of Mo I Rana
- Blombergs Stevedoring
- Visit Hemavan/Tärnaby
- Visit Umeå
- Green Cargo AB

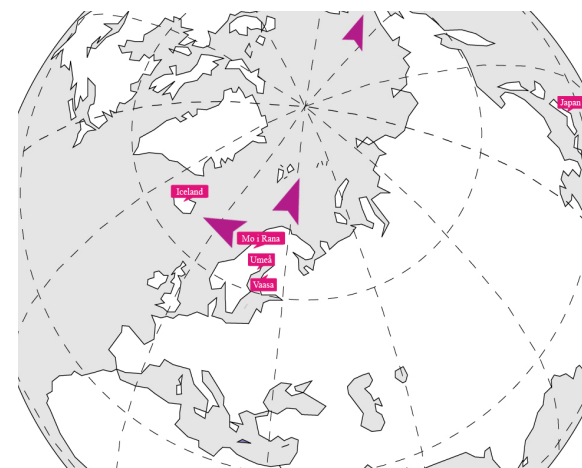
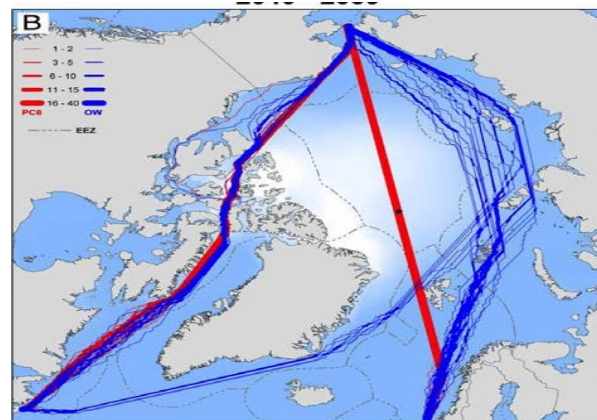
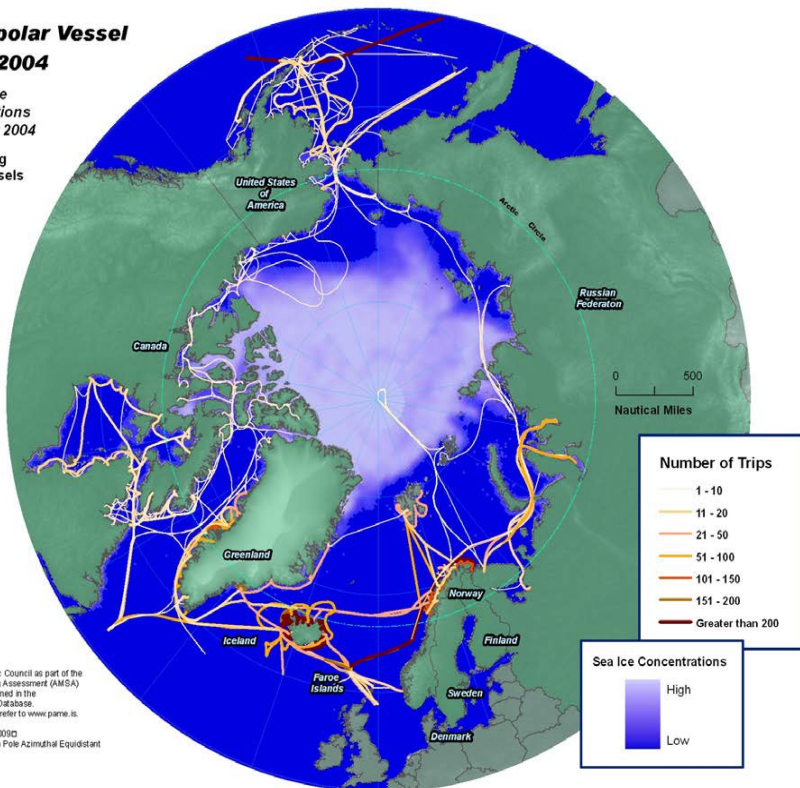


Mo i Rana – Helgeland Region - Northern Norway

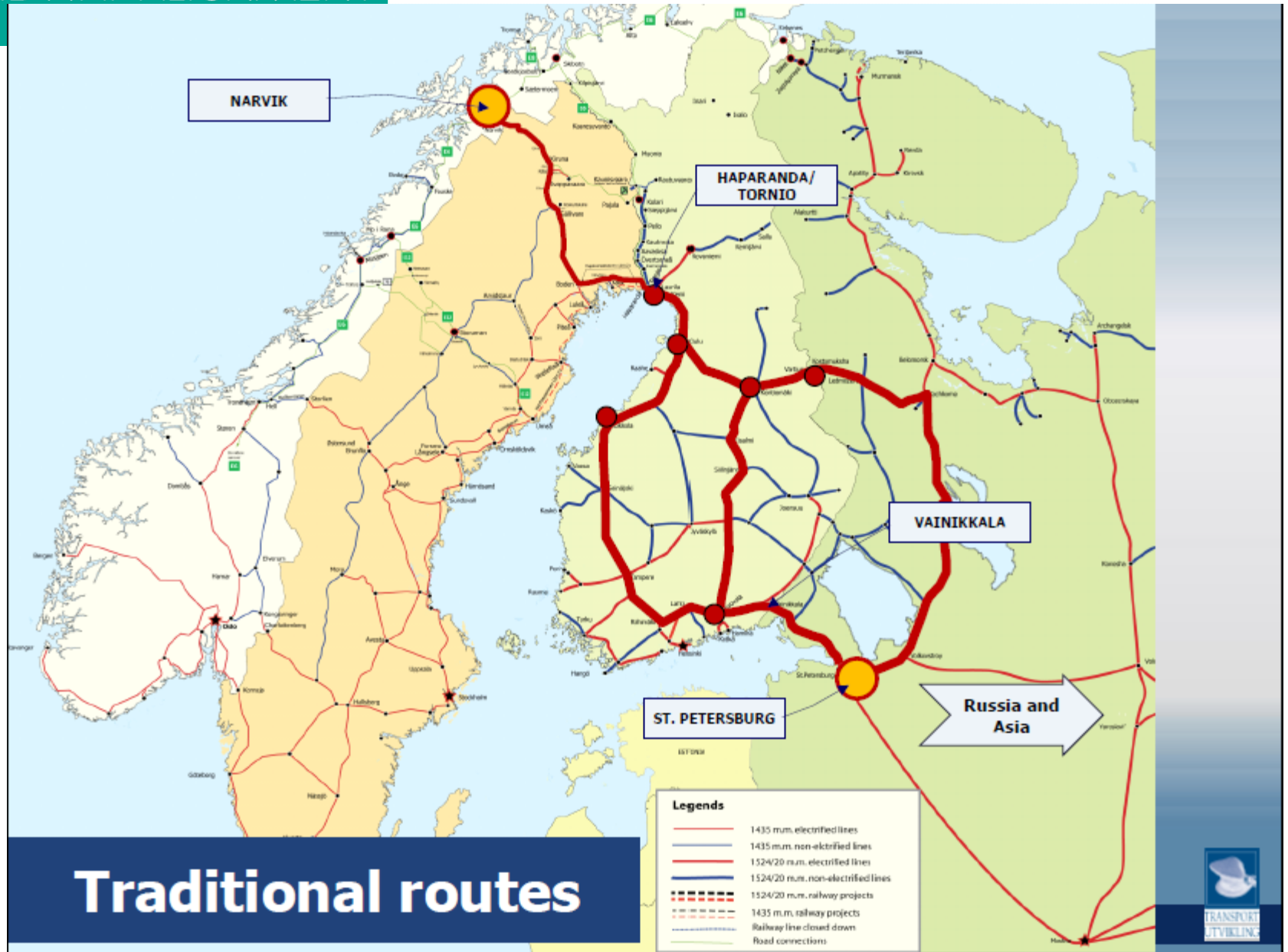
Circumpolar Vessel Traffic 2004

with Sea Ice Concentrations
 September 2004

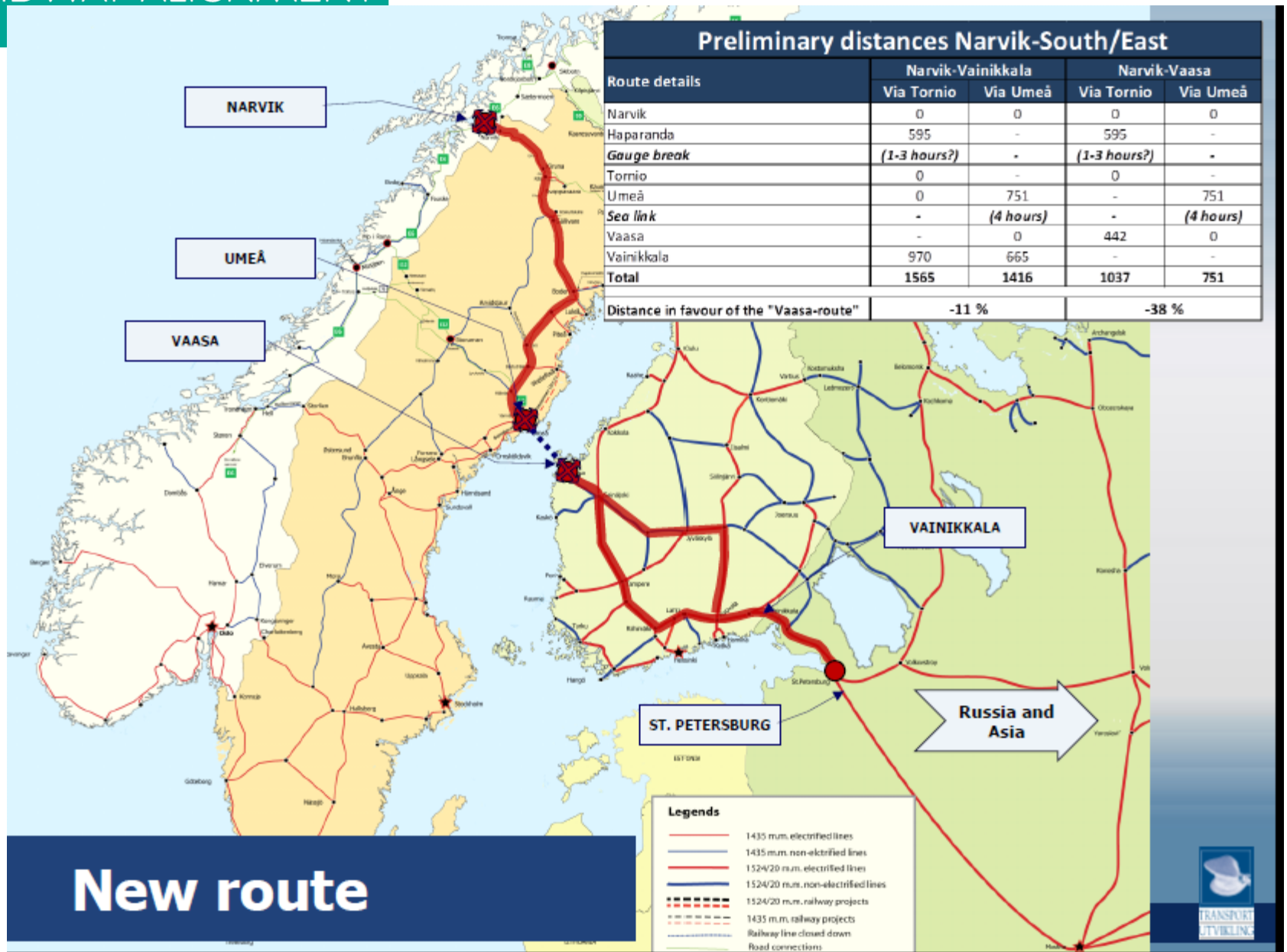
not including
 Fishing Vessels



MIDWAY ALIGNMENT OF



MIDWAY ALIGNMENT OF





Vår inventering av investeringsbehoven fokuserar på de investeringar som stärker denna korridor.

Dvs de objekt som skapar helheten längs denna korridor och de objekt som skapar tydliga länkar in i denna korridor, t.ex.

Nordland – Västerbotten och t.ex.

Nordland – Trøndelag.

Ostkustbanan

Norr Botniabanan

Tack!

MIDWAY ALIGNMENT
OF THE BOTHNIAN CORRIDOR



Co-financed by the European Union
Trans-European Transport Network (TEN-T)



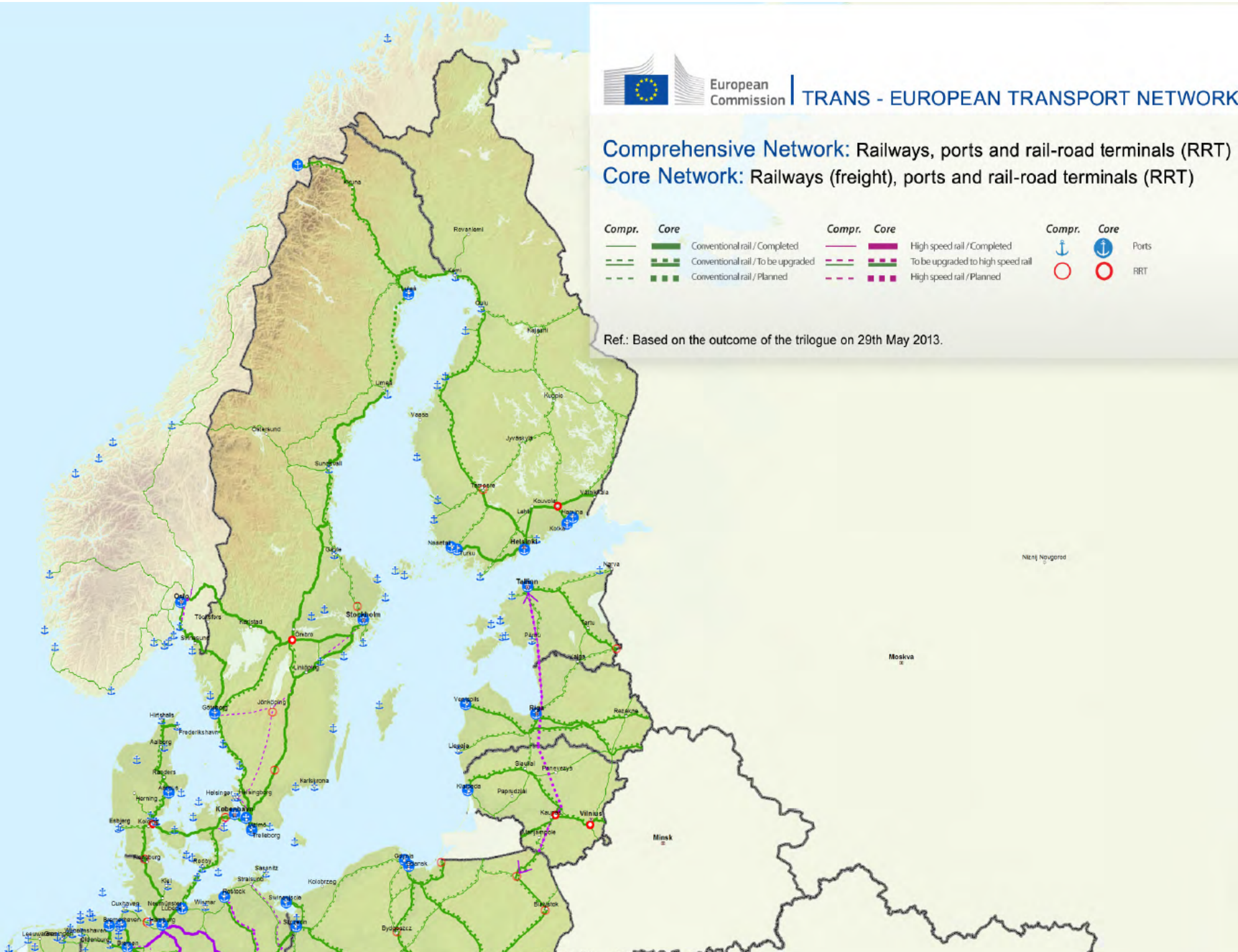
European Commission

TRANS - EUROPEAN TRANSPORT NETWORK

Comprehensive Network: Railways, ports and rail-road terminals (RRT)
Core Network: Railways (freight), ports and rail-road terminals (RRT)

Compr.	Core	Compr.	Core	Compr.	Core
Conventional rail / Completed	Conventional rail / To be upgraded	High speed rail / Completed	To be upgraded to high speed rail	Ports	RRT
Conventional rail / Planned	Conventional rail / Planned	High speed rail / Planned	High speed rail / Planned		

Ref.: Based on the outcome of the trilogue on 29th May 2013.





European Commission

TRANS - EUROPEAN TRANSPORT NETWORK

Comprehensive and Core Networks: Roads, ports, rail-road terminals (RRT) and airports



Ref.: Based on the outcome of the trilogue on 29th May 2013.



Supportrar Fas I

- Företagarna Region Västerbotten
- Västerbottens handelskammare
- Österbottens handelskammare
- Närings- trafik och miljöcentralen i Österbotten
- Vasaregionens Utveckling Ab VASEK
- Österbottens förbund, styrelsen
- Vasaregionens kommundirektörer
- Kust-Österbottens Företagare
- Regioncentrumprogrammet OSKE, marinklustret, Västra Finland
- Nordland Fylke, Norge
- MidtSkandia
- CERUM, Umeå universitet
- Vasa högskolekonsortium
- Gold of Lapland
- Visit Hemavan Tärnaby AB
- Visit Umeå AB
- Real Rail AB
- Green Cargo
- Hector Rail
- Västerbottens Turism, styrelsen
- Freja Transport and Logistics
- Schenker Oy
- Oy Aha Logistics Ltd
- Blå Vägen | Gasum
- Oy Backman-Trummer Ab
- Ab Wasa Logistics Ltd Oy
- Transportstyrelsen, Sverige
- Trafikverket, Sverige

